



WALL MOUNTED LITHIUM BATTERY

51.2V102AH



Terminal einbauen

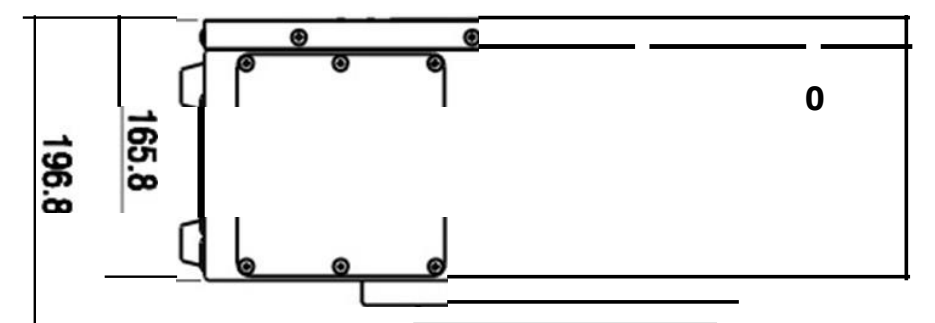
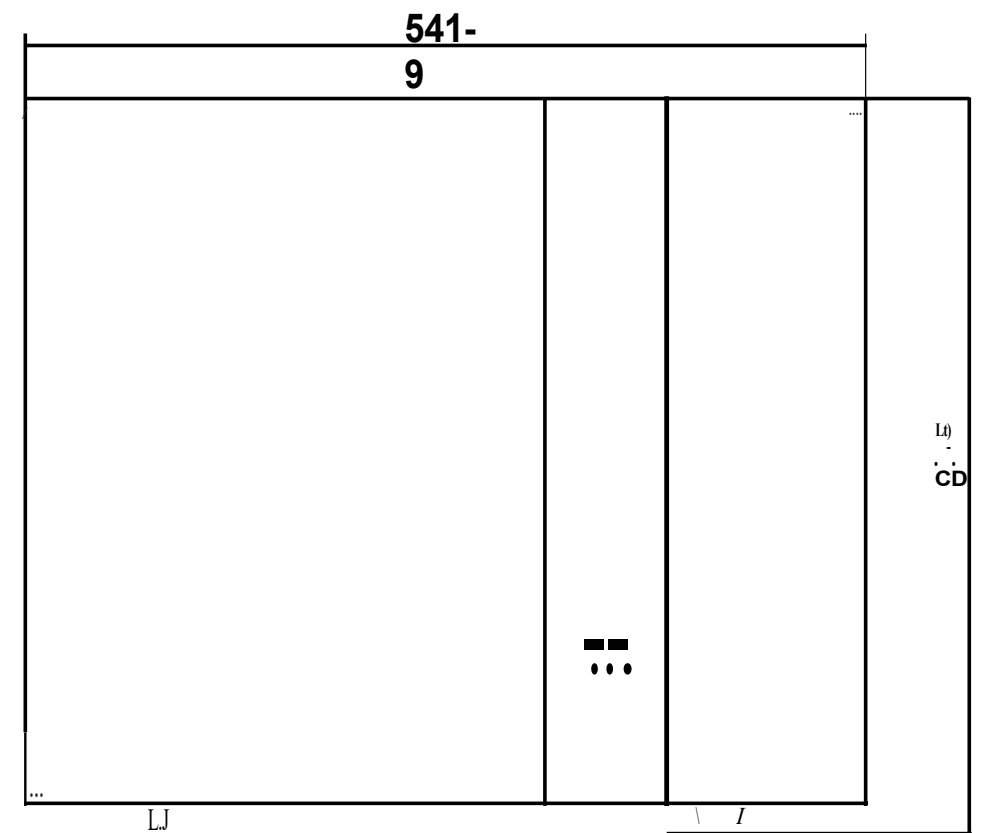
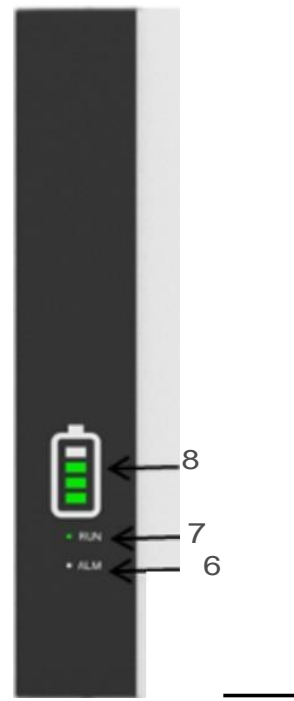
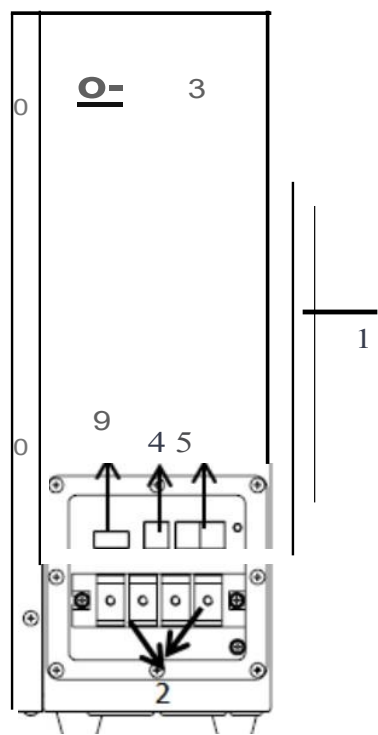
t Vollständig recycelbar
Schutzart **IP65** IP 65

- Flexible Kapazität

SPEZIFIKATIONEN

Modell	SW51B100T
Nutzbare Kapazität	5.12kWh
Spannung	51.2V
Ladespannung	58.4V
Entladespannungsbereich	45V-58,4V
Max.Ladestrom	100A
Nenn-Ladestrom	90A
Max. Entladestrom	100A
Nenn-Entladestrom	90A
Max. Ausgangsleistung	5000W
Nennausgangsleistung	4350W
DOD	85%
Module Anschluss	1-8 parallel zueinander
Kommunikation	CAN oder RS485
Zyklus Lebensdauer	6000
Arbeitstemp.bereichLadung	: 0°C, _____ +55°C;Entladung: -10°C, _+55°C
Lagertemperatur	-10°C~+35°C
Nettogewicht	52kg
Bruttogewicht	55kg
Produkt Abmessung	542*468*197mm
Paket Dimension	595*522*252mm

PRODUCT INTRODUCTION

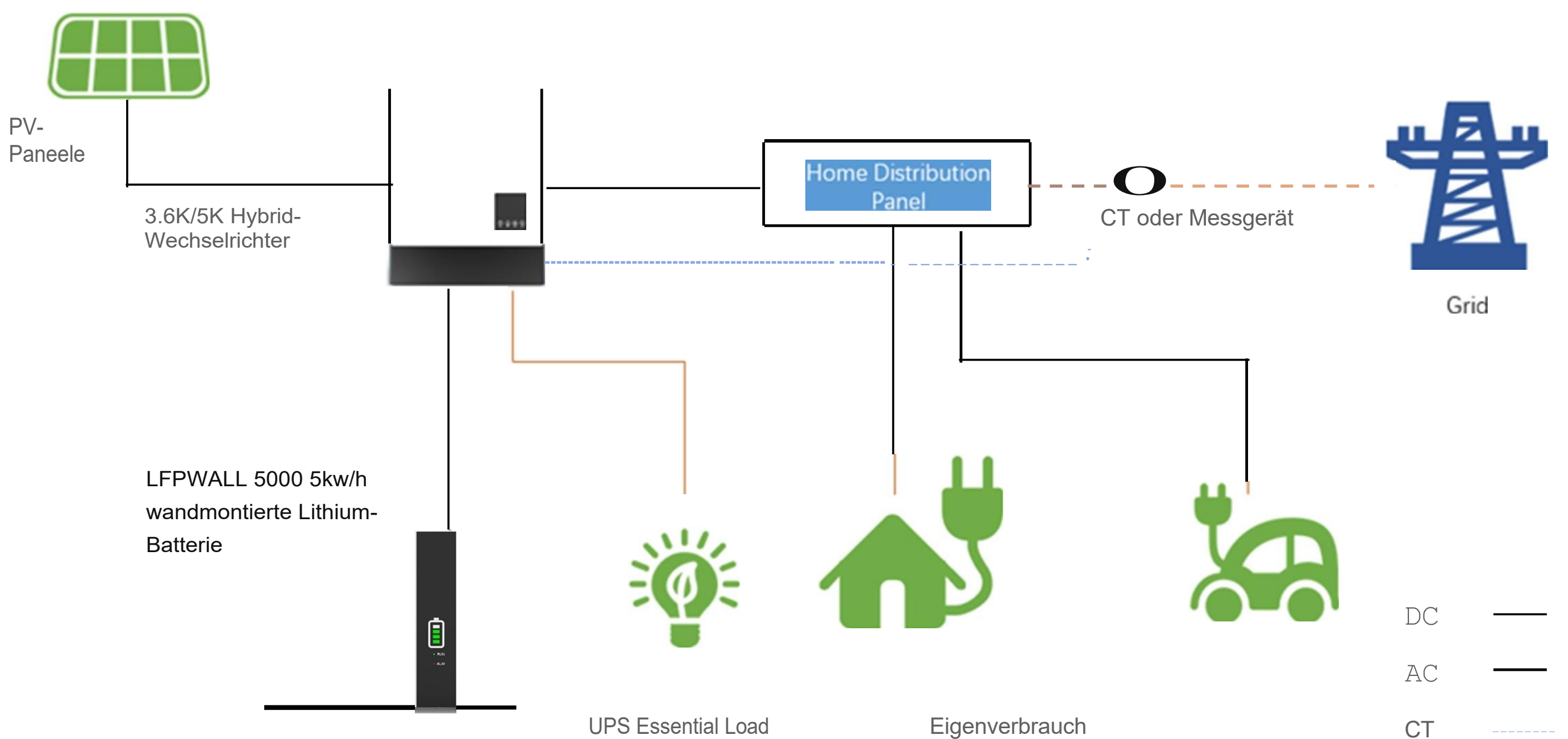


- 1. Wandhalterung
- 2. Verdrahtungsblock
- 3. Schalter
- 4. CAN2.0BCOMM zum Umrichter
- 5. RS485 COMM zu paralleler Batterie

- 6. LED-Anzeigen
- 7. Alarmanzeige
- 8. SOC-Indikator
- 9. DIP-Schalter

ABMESSUNGEN

SOLAR- UND SPEICHERLÖSUNGEN FÜR PRIVATHAUSHALTE



CAPACITY OPTIONS

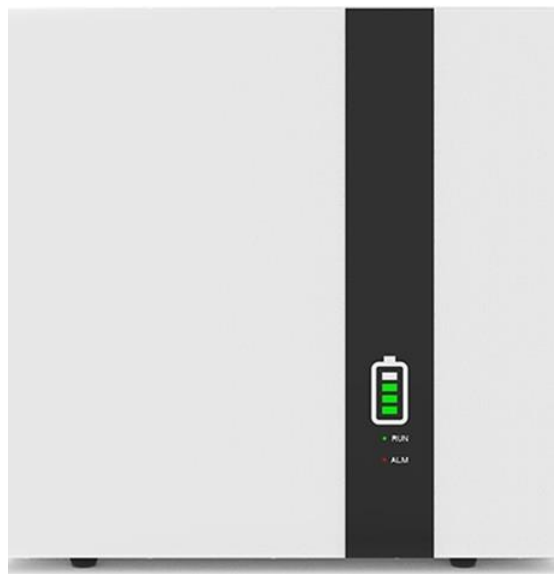
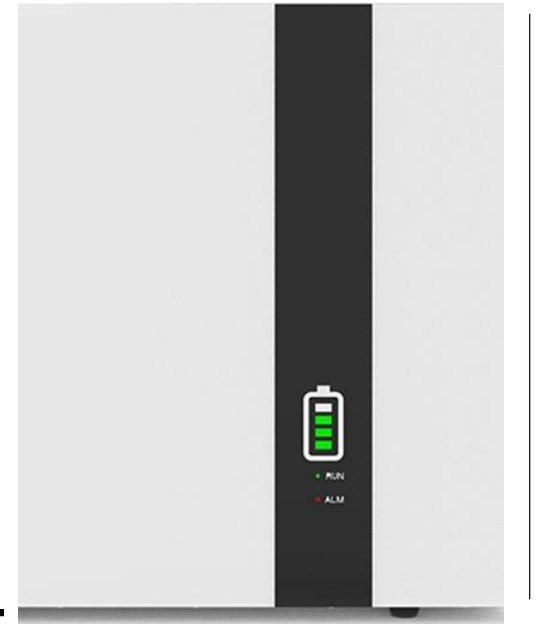
Die Batterie kann parallel geschaltet werden, um Leistung (kW) und Energie (kWh) zu erhöhen.



5,12kWh



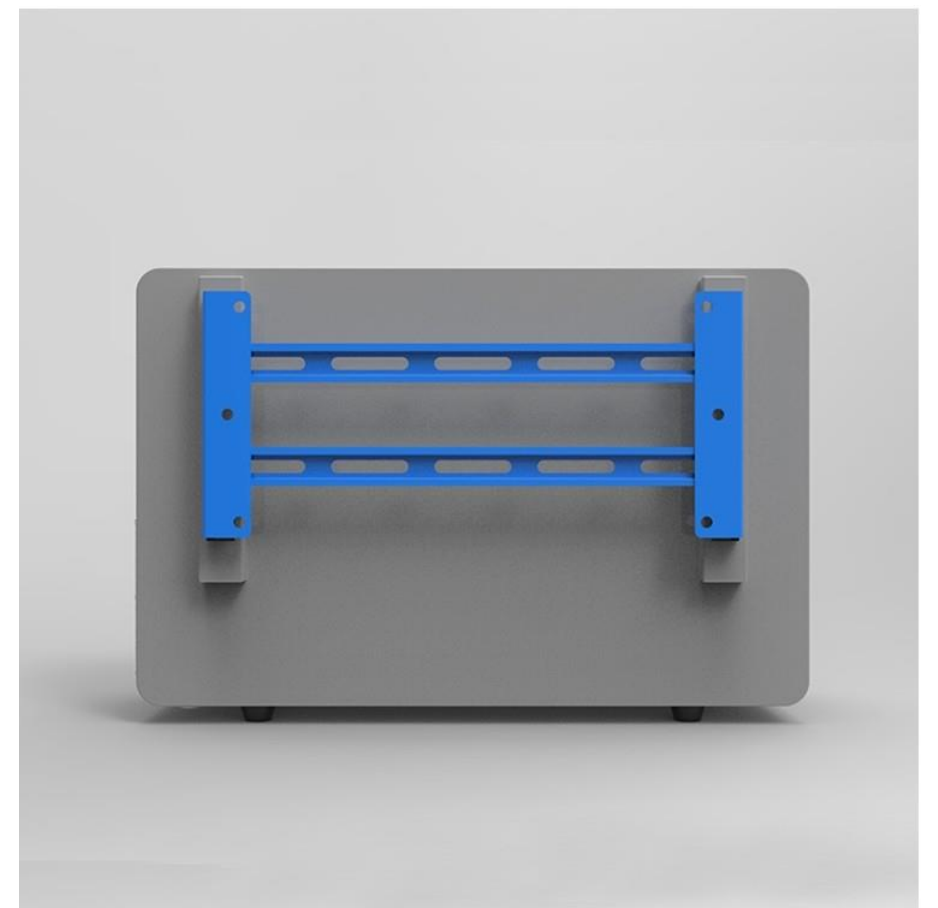
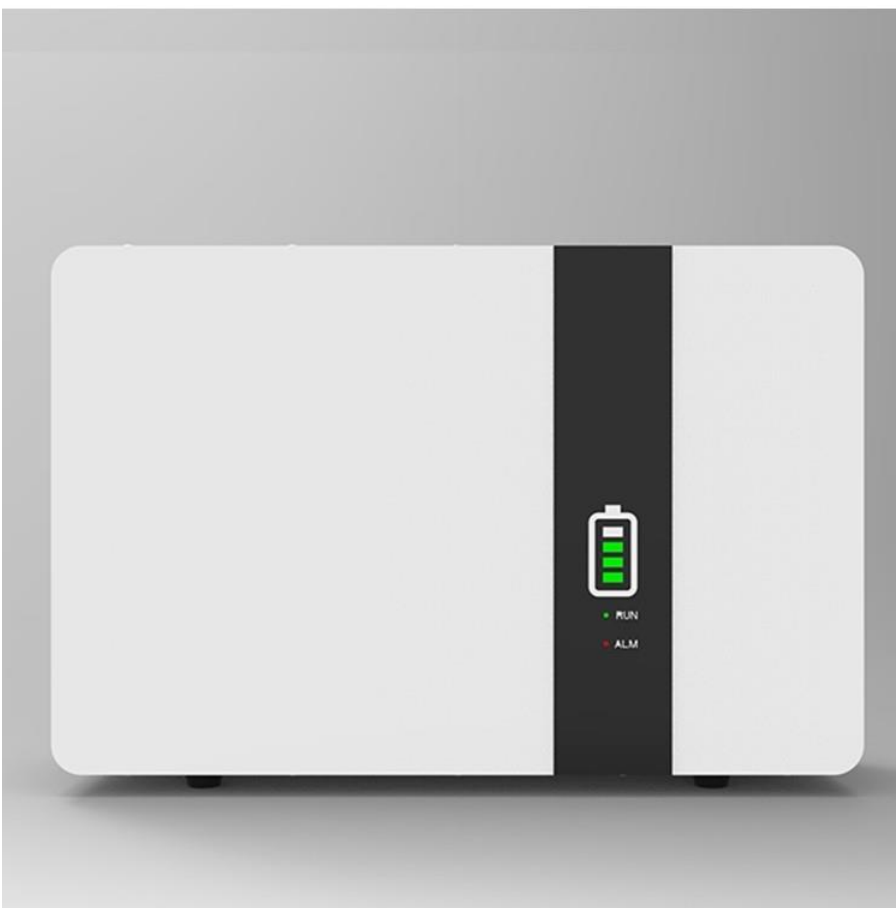
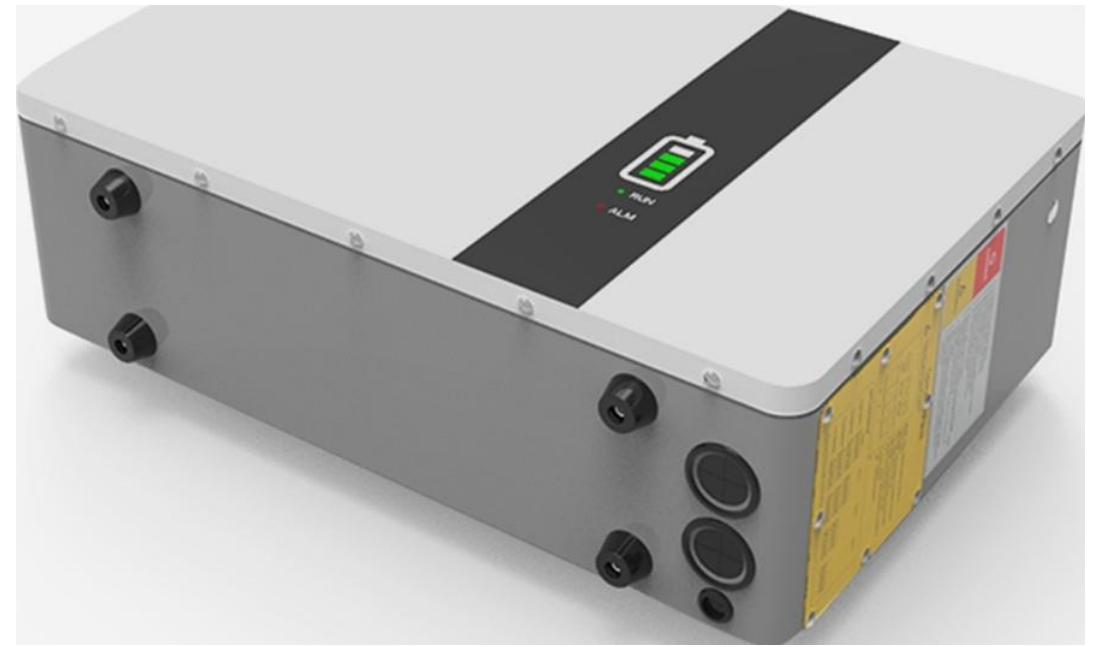
10.24kWh



20.48kWh

UND MEHR...

PRODUCT DISPLAY



PRODUCT PACKAGE



PRODUCT CASES





SUNWAY SOLAR CO.,LTD

 Add:Huguang Road, Shushan District, Hefei City, China

 Tel:+86 551 6363 7817

 www.sunwaypv.com